

Centre of Excellence for Youth Mental Health

Dots
NB
Connexions
N.-B.

Centre d'excellence pour la santé mentale des jeunes

Functional Program | Programme fonctionnel



PARTNERS FOR
youth  ALLIANCE
Pro-jeunesse

Background | Contexte

Centre of
Excellence
For Youth

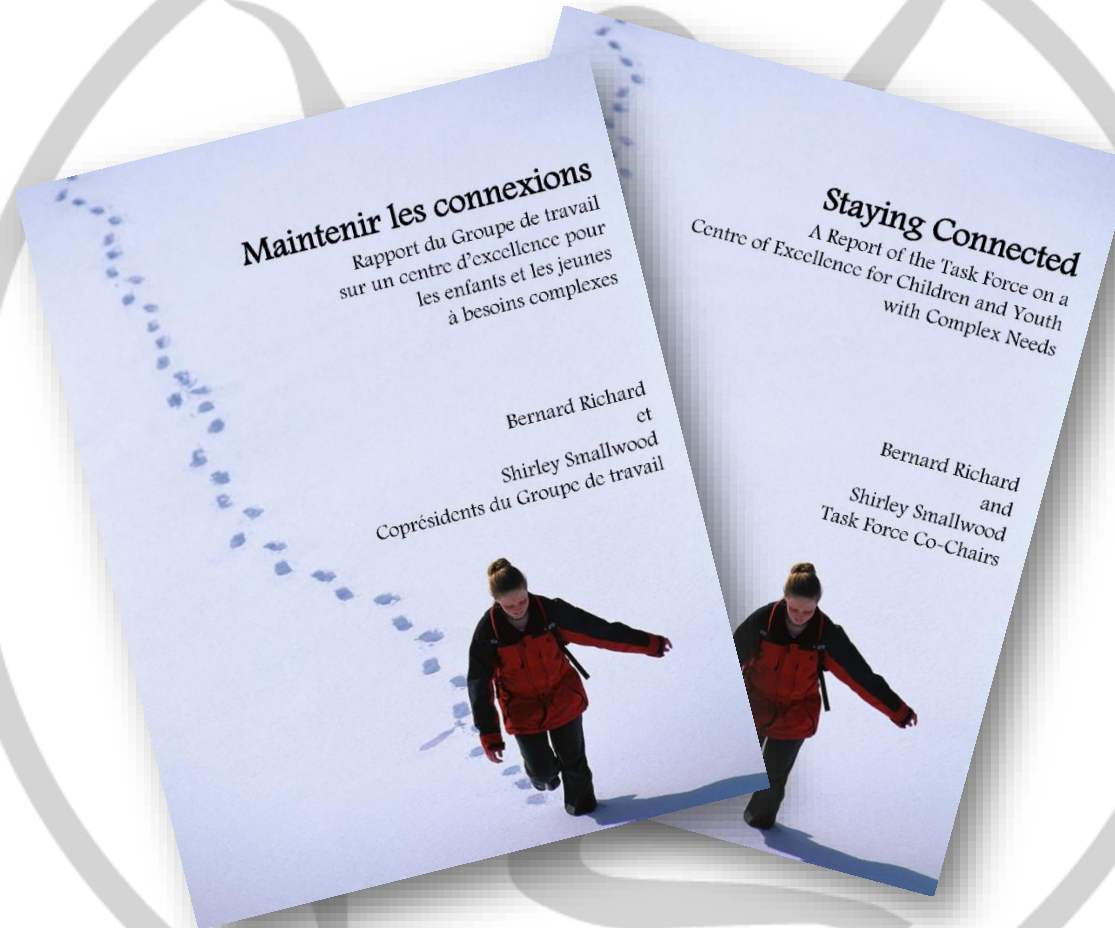
Campbellton

15 bed facility

Both secure and
insecure rooms

Part of a network
of mental health
services

Youth ages 12 to 21



Centre
d'excellence
pour les
jeunes

Campbellton

Établissement de 15 lits

Des chambres sécurisées et
non-sécurisées

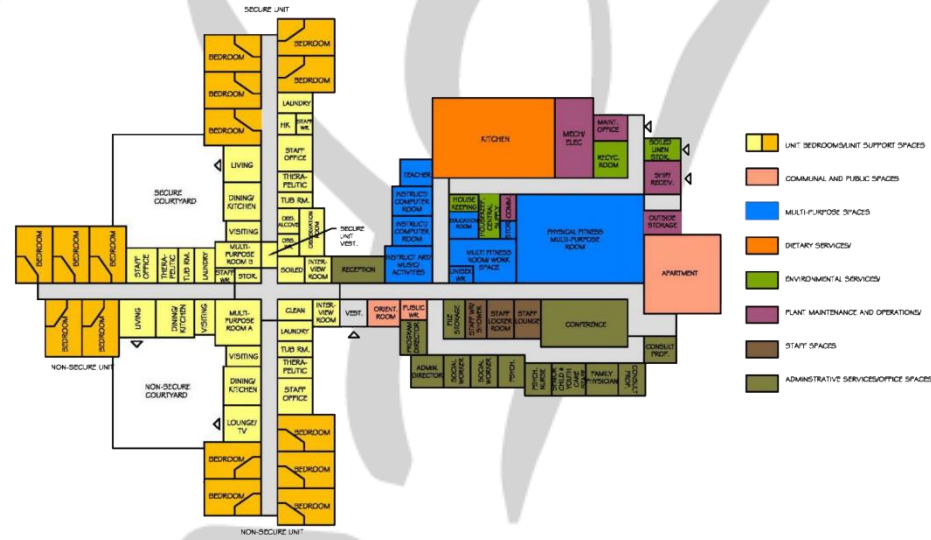
Partie d'un réseau de
services de santé
mentaux

Pour des jeunes 12 à 21 ans

Goal of this Consultation | But de cette consultation

Functional Program

Programme fonctionnel



Look, feel, purpose

Apparence, atmosphere, but

Relationship between rooms

Relations entre les salles

Where youth will feel both comfortable and safe

Où les jeunes se sentiront à la fois confortable et en sécurité

Parameters | Parametres

What's on the table | Ce qu'est sur la table

The outside grounds | Le terrain à l'extérieur

Look and feel of rooms | Apparence et atmosphere des salles

Layout, rooms list, and room dimensions | L'aménagement, liste et dimensions des salles

What is not | Ce qui ne l'est pas

The location | L'emplacement (Campbellton)

The number of beds | Le montant de lits

Secure and non-secure | Sécurisées et non-sécurisées

The exterior space | Le terrain à l'extérieur



Remue-méninges en groupe

Regroupez-vous; utilisez les grandes feuilles pour écrire et dessiner

Pensez-y comme si vous arrivez à l'établissement—que voyez-vous?

Utilisez des mots clés qui sont descriptifs et dessiner un plan d'aménagement de l'extérieur

Group Brainstorming

Group up; use large sheets of paper to draw and write

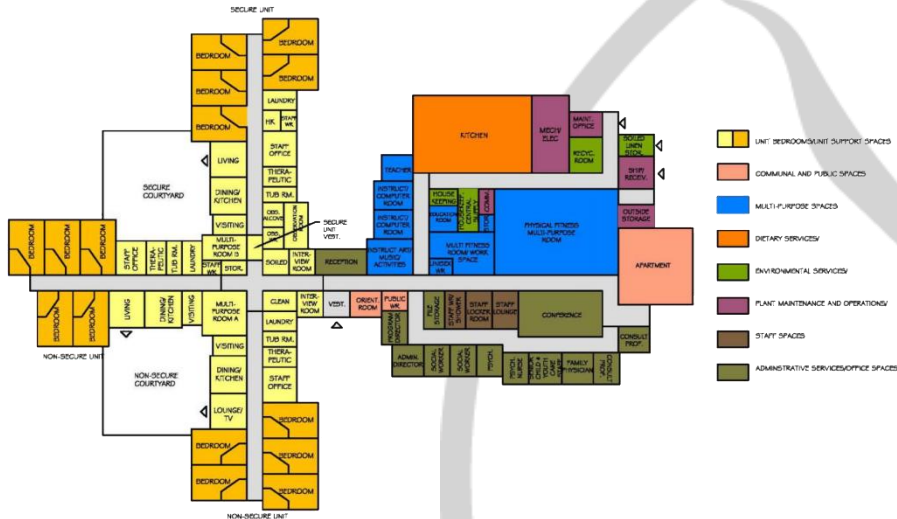
Think of it as you driving up to this facility—what do you see?

Use key, descriptive wording and draw a layout of the outdoor space

Comfortable
Confortable

Safe
En sécurité

Inside the centre | À l'intérieur du centre



Remue-méninges en groupe

Vous êtes maintenant en train d'entrer et de visiter les salles

Utilisez les exemples donnés pour vous guider

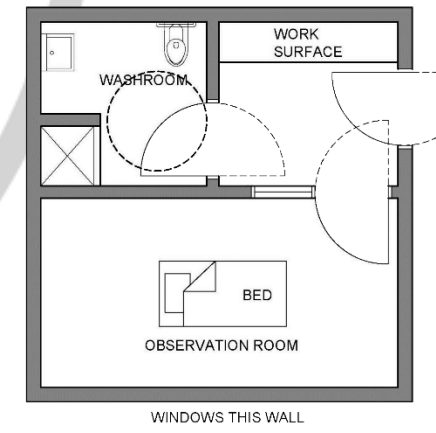
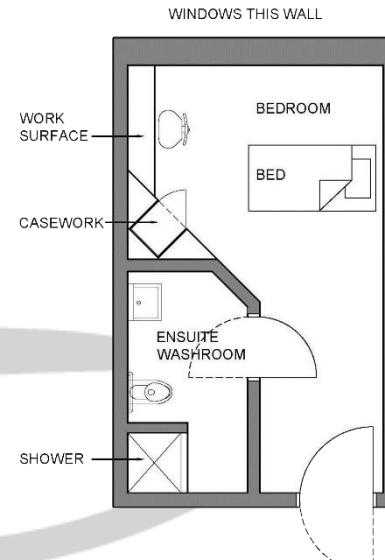
Quelles ressources devrait-on ajouter pour aider les jeunes qui auront besoin de ces services? Pour leurs familles?

Group Brainstorming

You're now walking into the facility and taking a tour

Use the examples given to guide your group

What kinds of resources should be available to help young people in need? For their families?



Thank you! Merci!



@pfyouthnb



www.partnersforyouth.ca



/partnersforyouthnb

Do you have more to say on this issue? Email Cindy Miles at cmiles@partnersforyouth.ca

Avez-vous autre chose à ajouter sur ce sujet? Communiquez avec Cindy Miles à cmiles@partnersforyouth.ca